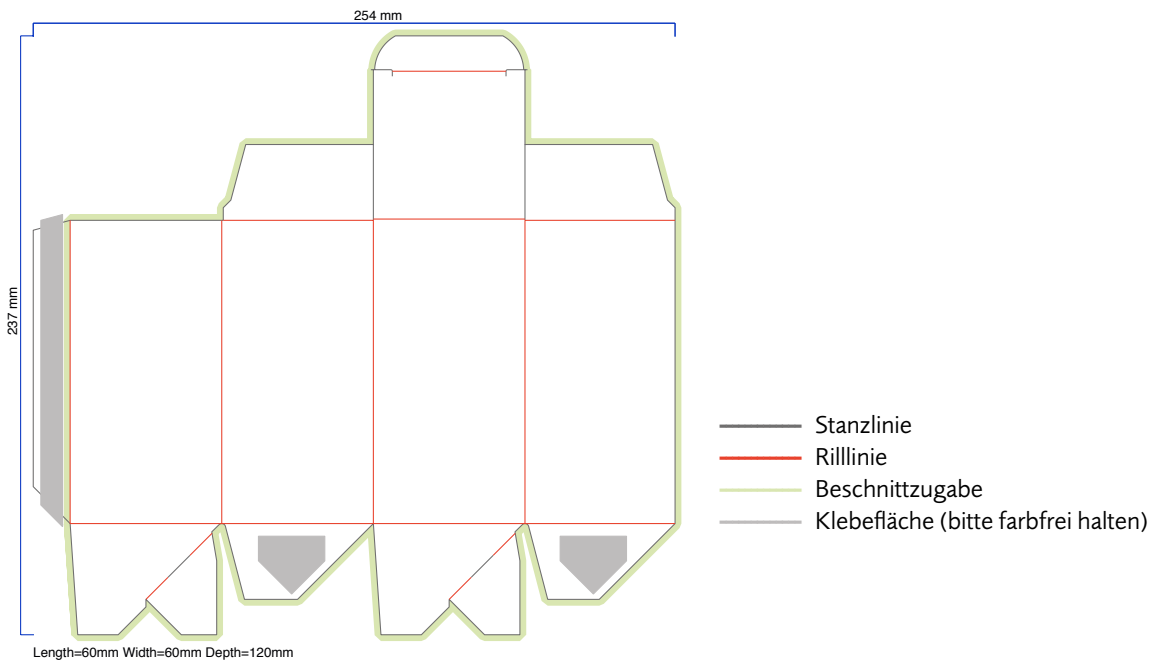


GANZ LEICHT ZU IHRER INDIVIDUELLEN VERPACKUNG



1. Layout Vorlage (Stanzkontur) herunterladen

- Wählen Sie die für Ihre Produkte passende Verpackungskonstruktion (Verpackungstyp, Größe, Verschlussmechanismus, Verwendung usw.). Sie können Sie sich die Layout Vorlage direkt als PDF-Datei herunterladen.
- Alternativ zu einem Layoutprogramm können Sie die Verpackung auch in unserem Online-Designer direkt gestalten.

2. Vorlage öffnen

- Öffnen Sie die PDF-Datei möglichst in der neuesten Version von Adobe Illustrator oder Adobe Indesign.
- Wenn Sie Adobe Indesign verwenden, erstellen Sie ein neues Dokument mit der gleichen Größe wie die PDF-Vorlage (einsehbar im Acrobat Reader unter Eigenschaften). Gehen Sie über das Menü „Datei, Platzieren...“ . Optionen anklicken und „Importoptionen anzeigen“ . Wählen Sie die Layout-Vorlage-Datei (PDF) aus und öffnen Sie diese. Wichtig ist, dass der Beschnitt auf „Medien“ gesetzt ist. Sie können den Rahmen passgenau auf die Dokumentengröße ziehen/platzieren.

3. Gestalten

- Erstellen Sie eine neue Ebene mit dem Namen „Artwork“ . Bitte erstellen Sie Ihr Design ausschließlich in dieser Ebene. Die „Ebene 1“ mit den technischen Stanzdaten muss vor dem Exportieren der PDF-Datei unbedingt gelöscht werden.
- Verändern Sie nicht die angelegte Zeichenfläche oder die Größe des Dokuments, da die Daten dann nicht mehr auf die Stanzkontur passen.
- Wir empfehlen einen Abstand von 3 mm zur Stanzlinie für Logos und Texte.
- Legen Sie Ihr Design immer mit ausreichendem Beschnitt an, d.h. Farbflächen, Verläufe, Linien und Bilder, die bis zum Rand bzw. der Stanzlinie gehen, müssen immer über die Stanzlinie (Grau) in den Beschnitt (Hellgrün) erweitert werden.
- Zum Abschluss löschen Sie bitte alle Ebenen, sodass nur noch die Ebene „Artwork“ mit dem reinen Druckbild (ohne technische Stanzlinien) im Dokument bleibt. Alle Daten, die jetzt im Dokument sichtbar sind, werden mitgedruckt, deshalb muss die Ebene mit der Stanzkontur gelöscht werden.

4. Speichern als PDF/X-4 Datei

- Erstellen Sie bitte eine PDF-Datei nach dem PDF/X-4 Standard mit dem Farbprofil: PSO Coated v3 - FOGRA 51 oder ISO Coated v2 - FOGRA 39
- Bitte achten Sie auf eingebettete Schriftarten (min. 6 pt), hochauflösende Bilddaten (min. 300 dpi) sowie eventuelle Copyrightrechte der verwendeten Bilddaten.

5. Upload und 3D-Vorschau

- Wählen Sie im Shop die für das Design passende Verpackung und Größe aus. Hier können Sie jetzt Ihr Design direkt hochladen. Bitte achten Sie darauf, dass die Größe der Verpackung exakt der Layout-Vorlage entspricht.
- In der 3D-Vorschau können Sie prüfen wie Ihr Design wirkt und ob alle Elemente an der korrekten Position sitzen. Wenn alles OK ist, können Sie Ihre Verpackung direkt bestellen.

GANZ LEICHT ZU IHRER INDIVIDUELLEN VERPACKUNG

WAS IST EIN BESCHNITT?

Beschnitt bezeichnet den Bereich der Druckdaten, der über das fertige Format bzw. die Stanzlinie hinausgeht. Der Druckprozess und die Weiterverarbeitung benötigen gewisse Toleranzen. Aus diesem Grund sind die Druckdateien mit 3 mm Beschnitt rundherum anzulegen. Bei Druckdaten ohne Beschnittzugabe kann es zu „Blitzern“, d.h. weißen Rändern am Schnitttrand, kommen.

WAS IST EINE PDF/X-4-DATEI?

PDF/X-4 sind für den Druck optimierte und standardisierte PDF-Dateien. Dieser ISO-Standard stellt z.B. sicher, dass Schriften und Bilder eingebettet sind. Er wird bei den meisten Druckereien als Standard für den Datenaustausch von Druckdaten anerkannt und gewünscht. In den gängigen Layoutprogrammen kann beim Export der PDF/X-4-Standard gewählt werden. Unsere Systeme verarbeiten ausschließlich PDF-Dateien im Maßstab 1:1 (nicht passwortgeschützt).

WAS IST CMYK?

CMYK ist der Farbraum für gedruckte Produkte. Er beschreibt die vier Grundfarben: Cyan, Magenta, Gelb (Y) und Schwarz (K). Jegliche Druckvorlagen müssen als CMYK-Dateien angelegt bzw. umgewandelt werden. Digitale Bilder (Monitor, Displays, Kameras etc.) bestehen aus RGB-Daten (Rot, Grün, Blau). Der Unterschied zwischen diesen zwei grundlegenden Farbräumen besteht in der Art der Darstellung von Farbe:

- digitale Daten: additive Farbmischung – 100 % aller Farben in RGB ergeben Weiß
- gedruckte Produkte: subtraktive Farbmischung – 100 % aller Farben in CMYK ergeben Schwarz

WAS IST EIN FARBPROFIL?

Ein Farbprofil beschreibt den Farbraum eines Drucksystems. Beispielsweise ist der Farbraum im Zeitungsdruck im Vergleich zum Offsetdruck deutlich unterschiedlich, weshalb es hier unterschiedliche Farbprofile gibt. Das korrekte Farbprofil für den Offsetdruck auf gestrichenen Oberflächen (Papier und Karton) ist PSOcoated_v3 (Fogra51) bzw. ISOcoated_v2 (Fogra39). Das Profil PSOcoated_v3 ist der Nachfolger von ISOcoated_v2. Wir können beide Profile problemlos verarbeiten. Weitere technische Informationen finden Sie hier.

WAS WIRD BEI DER BASIS-DATENPRÜFUNG ÜBERPRÜFT?

Wir überprüfen folgende Punkte beim Standard Datencheck:

- Korrektes Dateiformat (PDF/X-4)
- Ausreichende Bildauflösung
- Richtiges Dokumentenformat inkl. Beschnittzugabe
- Korrekte Überdruckeinstellungen und Schnittpfade
- Einbettung aller Schriften
- Automatische Umwandlung in CMYK bei einem abweichenden Farbraum

Wichtiger Hinweis:

Bitte haben Sie Verständnis dafür, dass wir Ihre Daten in der Regel nicht verändern, sondern Ihnen lediglich Informationen zur sinnvollen Datenänderung per E-Mail oder Telefon geben. Lediglich Änderungen, die für die Produktion nötig sind, werden von uns vorgenommen. Dazu zählt zum Beispiel das Umwandeln von RGB-Daten nach CMYK. Dabei übernehmen wir keine Haftung für veränderte Farbdarstellungen. Bitte denken Sie daran, dass wir keine Prüfung auf korrekte Rechtschreibung und Zeichensetzung, Transparenzen, Linienstärke oder andere inhaltliche Prüfungen vornehmen.

WAS WIRD BEI DER PROFI-DATENPRÜFUNG ÜBERPRÜFT?

zusätzlich zu den Punkten des Standard Datenchecks werden folgende Punkte geprüft:

- Überprüfung der Toleranzbereiche (ausreichender Abstand von Designelementen zum Produktrand, Ausstanzungen, Klebeflächen etc.)
- Aussparungen bei weißen Elementen
- Korrekte Leserichtung (Logos, Texte, Bilder etc.)
- Überprüfung von Barcodes / EAN-Codes

Sie erhalten bei der Profi-Datenprüfung ein Freigabe-PDF per E-Mail

Weitere Informationen unter [die-verpackungs-druckerei.at/faq](https://www.die-verpackungs-druckerei.at/faq)

Haben Sie Fragen:

Telefon: +43(0)5572/3808-563

service@die-verpackungs-druckerei.at